

# Ňouma z áčka

## PRACOVNÍ LISTY

Milé děti,

pracovní listy, které právě držíte v rukou, jsou doplňkem knihy Ňouma z áčka, kterou napsala Ivona Březinová a ilustrovala Anna Mastníková. Listy tedy navazují na knížku a čerpají z ní. Ověříte si, co jste si z četby zapamatovaly, a pohrajete si se zajímavými úkoly. S těmito zábavnými listy můžete pracovat buď samostatně doma, třeba s pomocí rodičů, nebo společně ve škole. Doufáme, že se vám budou jak pracovní listy, tak i knížka samotná líbit.



ALBATROS  
PASPARTA

## KDO JE ŇOUMA?

Toník chodí do čtvrté třídy. Zdálo by se, že už je to velký kluk, ale téměř po celou dobu příběhu se chová jako neprůbojný a zakřiknutý chlapeček. Podívej se, jaká oslovení se na něj v knížce postupně snesla od dospělých i od dětí.

**Nemehlo, ťulpas, Ňouma, blbeček, budižkničemu, bačkora, srábek, naiva, srab, padavka, jeliman, kanimůra, břídil, nekňuba, tupec, trumbera, mamincin mazánek, mamánek, neprůbojný hlupák, ťunťa, bonzák, strašpytel, nemožný, packal.**



Očísluj je podle abecedy.

Pokud se ti zdá, že některé slovo na Toníka nesedí, škrtni ho.

Proč myslíš, že se Toník chová tak, jak se chová?

.....

.....

Pokus se Toníkovi poradit, co by měl dělat jinak.

.....

.....

Zkus Toníka charakterizovat slovy, která myslíš, že na něj sedí, když už znáš i konec knížky.

Jaký Toník podle tebe je?

.....

Napiš ANO, nebo NE za následující věty:

Toník se nikdy nebál říct svůj názor. ....

Toník nežaluje. ....

Toník neumí vyšplhat na strom, ale dobře běhá. ....

Toník má dobré srdce a umí pomáhat. ....

Toník většinou neumí říct NE, i když s někým nesouhlasí. ....



## RADY

Zamysli se nad tím, kdo v příběhu dělá něco špatně. Porad', jak jinak by se podle tebe měly jednotlivé postavy zachovat.

.....

.....

A co ty? Stalo se někdy někomu tvou vinou něco špatného?

.....

.....

Jak by to šlo napravit?

.....

.....

Co si představíš pod pojmem šikana?

.....

.....

PŘÍJMENÍ

Toník má příjmení Koutečný. Přemýšlej, jestli se k němu hodí a proč.

.....

.....

Zkus pro Toníka vymyslet příjmení, které by se ti k němu hodilo víc. ....

Příjmení, jehož význam odpovídá charakteru toho, kdo ho nosí, se trochu tajemně říká dvěma latinskými slovy ..... (najdeš v tajence, tj. 1. řádek hřebenovky).

POZOR! Sloupce 1–5 vyplňuj shora, sloupce 7–10 vyplňuj zdola!

1	2	3	4	5	6	7	8	9	10
					X				

1. Toník byl už od malička často...
2. tvor, jehož Toník našel na internetu převlečeného za učitele se sešity
3. cvik, který trénovala dívka před cirkusovou maringotkou
4. jméno spolužačky, která zvala Toníka na procházku se psem
5. Hanuš při rvačce trefil Darkův...
6. (mezera mezi slovy)
7. název stavebnice, ze které Toník postavil Prachomora
8. Toník v parku nedokázal vylézt na žádný...
9. zvíře, které Fráňa dostal za první vysvědčení
10. auto, které řídí Toníkův tatínek

## JMÉNA

V příběhu vystupuje skupinka dětí z jedné čtvrté třídy.

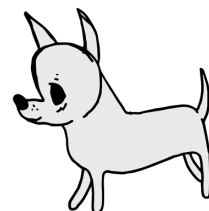
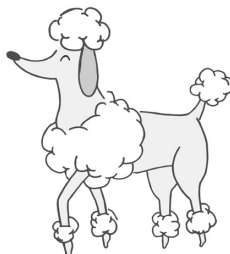
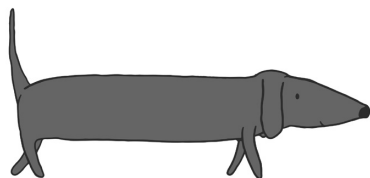
Do tabulky dopiš oficiální znění jmen dětí. V tabulce chybí jeden chlapec a jedna dívka. Jedno jméno do seznamu spolužáků nepatří. Jeho oficiální variantu přeškrtni. Ke každému jménu v kalendáři vyhledej, kdy má svátek.

		DATUM
Áda		
Darek	Darek	
Elza		
Fráňa		
Karina	Karina	
Maty		
Toník		

Jak se jmenoval kocour Toníkovy babičky? .....

Zaškrtni, jakého psa venčila stará paní v parku:

- a) čivava
- b) jezevčík
- c) pudl



## RČENÍ

Vysvětli, co podle tebe znamená:

*Nechá na sobě dříví štípat.*

.....

.....

*Tahat za někoho horké kaštiny z ohně.*

.....

.....

*Schovávat se někomu za sukni.*

.....

.....

*Nechá si všechno nabulíkovat.*

.....

.....

Jakou řečí mluví dívka před cirkusovým stanem?

.....

Zkus přeložit tato slova:

opýtam sa .....

zatiaľ .....

prečo .....

dovnútra .....

pozri .....



ZDRAVÍ A NEMOC

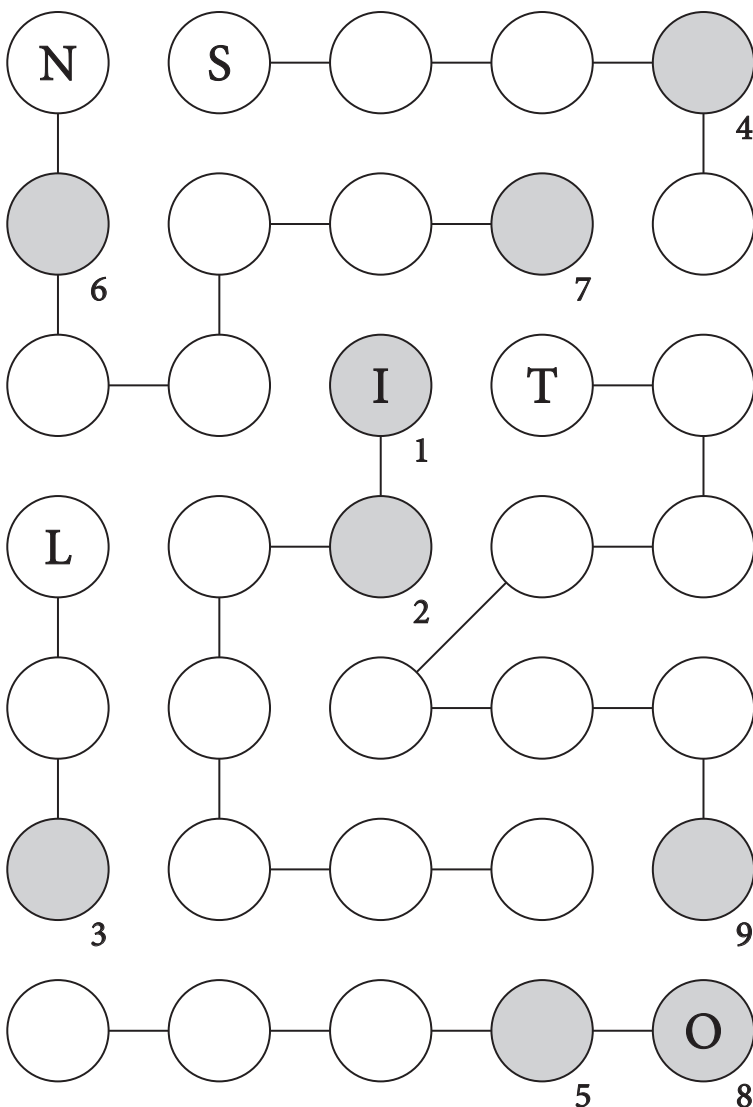
Jak dlouho se dítě vyvíjí v mamčině bříšku? Pokud to nevíš, vypočítej následující příklad.

Od čísla 416 odečti číslo 389. Toto číslo vyděl číslem 3. Výsledkem je počet měsíců, které maminka nosí dítě v bříše. A to je ..... měsíců.

Toník se narodil o pár týdnů dřív, než je obvyklé. Takovým dětem se říká, že jsou .....

Většinou jsou menší, mají menší hmotnost a mohou mít zdravotní problémy. Lékaři je však dnes umí zachránit. Někdy jim v tom pomáhá i přístroj zvaný ..... (viz tajenka)

Doplň do kroužků písmena tak, aby spojením pomocí čárek vznikla slova. Začni vždy kroužkem s písmenem. Šedá políčka jdoucí za sebou podle čísel tvoří tajenku.



- N – prostředek na překrytí malé rány
- S – tekutý lék
- I – aplikace léku jehlou
- T – přístroj na měření teploty
- L – prostředek bojující s nemocí
- O – prostředek na překrytí větší rány

Na obrázku teploměru červeně vyznač, kam vystoupá rtuť nebo barevný líh, když naměříme zvýšenou teplotu.

Jak se u člověka nejčastěji projevuje nachlazení?

.....

.....

.....

Jakou nemocí trpí spolužačka, které Toník poskytl první pomoc? .....

Co všechno může tuhle nemoc způsobovat nebo zhoršit?

.....

.....

.....

Napiš, jaké nemoci nebo zranění už tě během života postihly:

.....

.....

.....

.....

.....





POMOC

Popiš postup, jakým Toník spolužačce pomohl.

.....

.....

.....

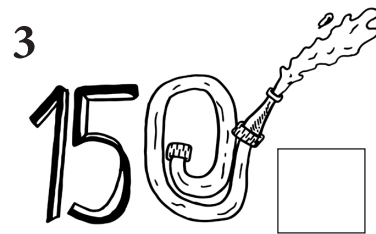
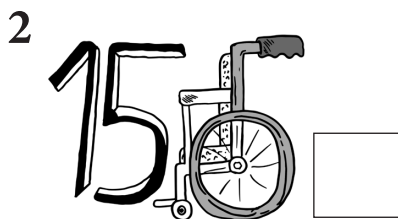
.....

a) V příběhu si kluci hrají na hasiče. Jakým číslem je zavolaš? .....

b) Toník se dostane na policejní stanici. Jakým číslem zavolaš policii? .....

c) V závěru příběhu děti volají záchranku. Na jaké číslo telefonují? .....

Některé předměty ti pomohou tato čísla zapamatovat. Přiřaď čísla k písmenům z předchozího úkolu.



Zahraj si s kamarádem na záchranáře. Jeden bude dispečer na záchrance, druhý volající o pomoc. Co všechno by měl volající do telefonu říct?

.....

.....

Na co se dispečer může ptát?

.....

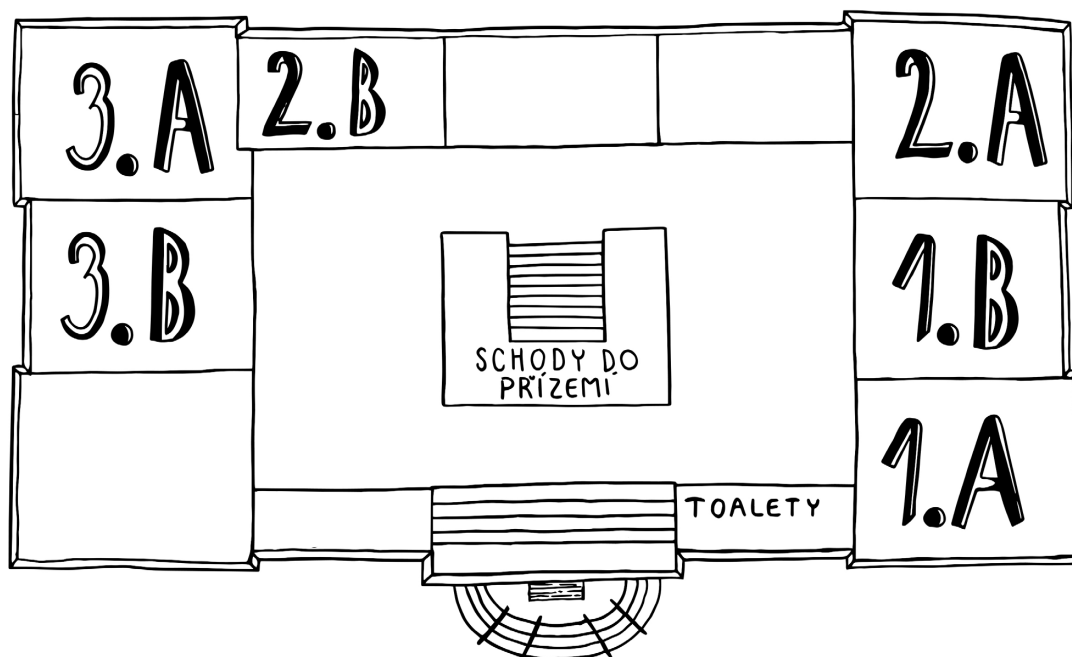
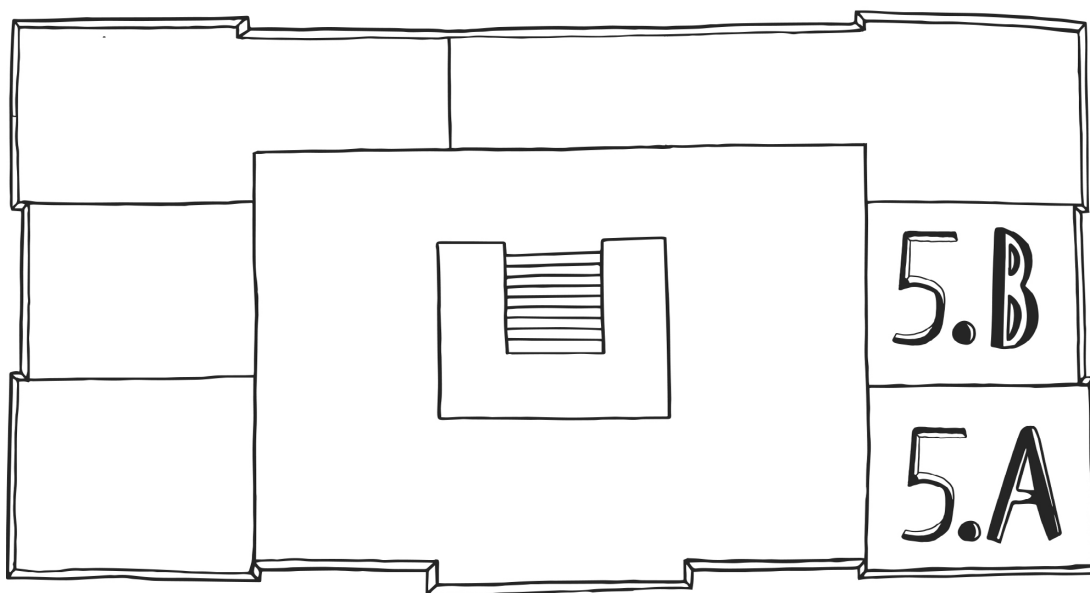
.....

Může záchranář dávat rady k záchraně člověka i po telefonu? .....

## PLÁNEK ŠKOLY

Nakresli pláněk školy, do které chodí Toník a jeho kamarádi.

Nezapomeň na třídu 4. A i 4. B, ředitelnu, sborovnu, komoru na úklid, tělocvičnu, jídelnu a šatny.



## PLÁNEK OBCE

Doplň do obrázku silnice a chodníky, které spojují jednotlivá místa. Vybarvi domy, ve kterých mohl bydlet Toník.

